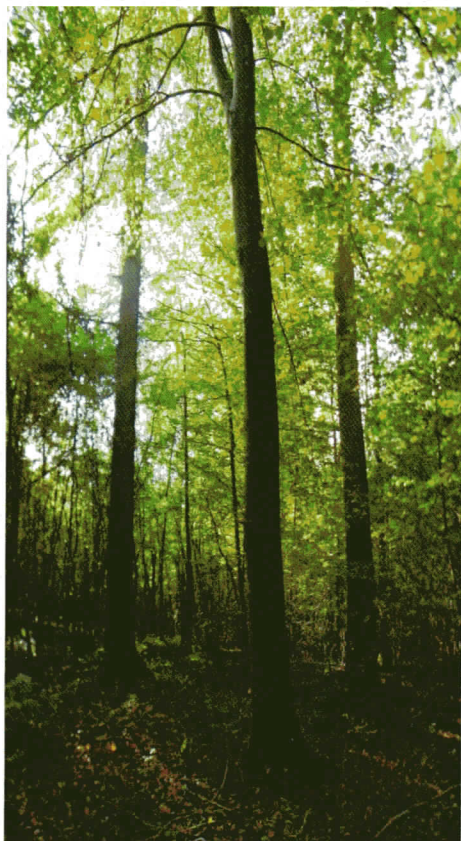


VALORISATION DE LA FILIERE-BOIS DANS LE PAYS DU SUD DE L' AISNE (PSA) NOV.2013 / NOV.2014

Le contexte national

- 10% de constructions bois en France en 2010 - Objectif 20% en 2020
- le bois est un "stockeur" de CO₂, c'est un matériau renouvelable, qui possède des caractéristiques mécaniques, acoustiques et thermiques excellentes.
- le Plan d'Action National pour l'avenir des industries de transformation du bois a été lancé le 17 octobre 2013 par le gouvernement
- la RT 2012 (Règlementation Thermique 2012) est favorable au développement du bois dans la construction
- Le réseau de chaleur de Château-Thierry va impliquer la consommation de 15 000 tonnes de bois énergie par an et donc créer parallèlement une nouvelle offre en bois de construction, la forêt produisant un volume équivalent de bois-énergie et de bois d'œuvre

**LE DEVELOPPEMENT DE L'UTILISATION DU BOIS EST UN DES ELEMENTS CLES
DE LA TRANSITION ENERGETIQUE**



Le contexte régional

- la Picardie est la 6ème région française en terme de production forestière. Elle est la 18ème région pour la production de sciages.
- Dans le département de l'Aisne, la production de sciages a été divisée par 2 en 10 ans.
- 70% à 80% de notre production forestière de qualité serait exportée.
- peu de constructions bois dans le PSA
- Le PSA a une forêt de feuillus alors que le marché s'oriente vers un besoin accru en résineux

**LA VALORISATION D'UNE RESSOURCE
LOCALE ABONDANTE ET DE QUALITE
EST UN ELEMENT MAJEUR DANS LE DE-
VELOPPEMENT DU TERRITOIRE**

L'étude

- *rencontre des intervenants de la filière bois : propriétaires , exploitants forestiers , scieries , entreprises de 2de transformation ,entreprises du bâtiments , constructeurs ,charpentiers, menuisiers , distributeurs de matériaux ...*
- *établissement d'un diagnostic au Pays du Sud de l'Aisne : ressources forestières, essences de bois disponibles et potentiellement mobilisables , perspectives de mobilisation et de transformation, état de la construction bois , intérêt des professionnels envers la matériau bois, disponibilités locales en produits bois et demandes*
- *rencontre avec les collectivités locales , mairies ... et recherches d'adéquations entre le matériau bois local et les marchés publics*
- *analyse d' exemples performants de transformation locale et de distribution efficace en France*
- *identification des utilisations de bois sur le territoire , passées et à venir*
- *le rôle environnemental de la forêt et de son exploitation*

Objectifs

- *développer localement l'utilisation du bois*
 - *valoriser l'emploi des bois locaux*
- *créer des synergies entre les différents acteurs de la filière bois*
- *proposer des solutions de production et de distribution dans le PSA*
- *sensibiliser les acteurs aux défis énergétiques de 2020 par l'utilisation du bois et des produits dérivés*



Globe21 tél : 03.23.84.06.13 Email :contact@globe21.fr
Chargé de Mission : Laurent PICINALI (TREForest)
tél:03.23.82.60.35/06.71.73.81.92
email: contact@treforest-france.com

